

2022年11月1日(火)  
 株式会社JR東日本クロスステーション  
 デベロップメントカンパニー  
 株式会社ジェイアール東日本都市開発  
 東京ステーション開発株式会社

JR有楽町～新橋駅の赤レンガアーチが特徴の4施設にて

## 『ドイツフェア2022』開催！

この時期だけのメニューや限定デザインの雑貨の販売、POP UP SHOPの出店も！

開催期間：2022年11月11日(金)～11月27日(日)

株式会社JR東日本クロスステーション デベロップメントカンパニー（所在地：東京都渋谷区、カンパニー長：杉村 晶生）と株式会社ジェイアール東日本都市開発（所在地：東京都渋谷区、代表取締役社長：根本 英紀）、東京ステーション開発株式会社（所在地：東京都千代田区、代表取締役社長：宇田川 享）は、運営するエキュートエディション有楽町・エキュートエディション新橋・日比谷OKUROJI・日比谷グルメゾンにて、2022年11月11日～27日の期間、『ドイツフェア2022』を開催します。

本フェアは、ベルリンの高架橋をモデルにドイツ人鉄道技師が設計したJR有楽町駅～新橋駅にある赤レンガアーチ高架橋を活かした空間が特徴の4施設が連携する企画です。期間中は、この時期だけのメニューや限定デザインの雑貨の販売、期間限定ショップの出店などをおこないます。



## フェア概要

- フェア名称：ドイツフェア2022
- 開催期間：2022年11月11日(金)～11月27日(日)
- 参加施設：エキュートエディション有楽町・新橋・日比谷OKUROJI・日比谷グルメゾン
- 展開内容：ドイツ関連商品の販売、フードメニューの提供、イベントの開催

## イベント① 『ドイツフェア2022』開催記念「巨大ガチャ抽選会」

4施設で使えるお買物券やドイツにちなんだアイテムが当たる巨大ガチャ抽選会を開催します。特賞はうれしいお買物券1万円分です。

開催期間：2022年11月11日(金)～13日(日) 各日11:00～19:00  
※1日200カプセル限定、なくなり次第終了

開催場所：日比谷OKUROJI H03区画前

価格：1回1,000円※お一人様1日5回まで  
※1,500円分または3,000円分のお買物券が当たります。(各施設ランダム)



## イベント② 期間限定「POP UPショップ」

### AMPELMANN (雑貨)

出店期間：2022年11月11日(金)～27日(日)  
営業時間：11:00～19:00  
出店場所：日比谷OKUROJI H03区画

アンペルマングッズなど、ドイツに関連したグッズを販売。アンペルマンは、旧東ドイツの歩行者信号機に使われていたピクトグラムで、交通安全のシンボルとしても大人気です。



### ドイツ生活雑貨のお店 SANSYU (雑貨)

出店期間：2022年11月11日(金)～27日(日)  
営業時間：11:00～19:00  
※営業時間は都合により変更する場合があります。  
※11月16日(水)は15:00開店予定です。  
出店場所：日比谷OKUROJI G13区画

MAWA・fashy・Halio・Börnerなど、ドイツの高品質な生活雑貨を販売します。人気のマワハンガーからクリスマスギフトまで、奥深いmade in Germanyの世界をお楽しみください。

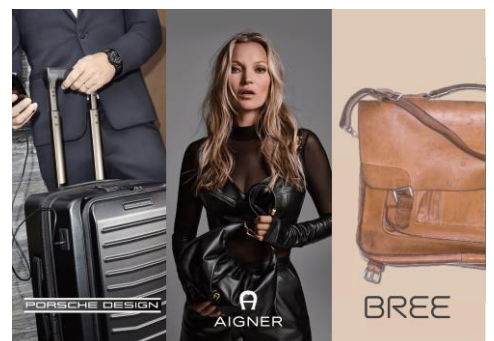
### MAWA Autumn Closet



### AIGNER, BREE, PORSCHE DESIGN (ファッション)

出店期間：2022年11月11日(金)～27日(日)  
営業時間：月～金12:00～19:00 / 土日祝11:00～19:00  
※各ブランドの出店期間は日比谷OKUROJIホームページをご確認ください。  
出店場所：日比谷OKUROJI G15区画

ドイツラグジュアリーブランドが期間限定で日比谷に集結。「アイグナー」、「ブリー」、「ポルシェデザイン」の人気アイテムを揃えております。この機会にお立ち寄りください。



**スペシャル イベント (日比谷OKUROJI G15区画)**

11/19 (土)・20 (日) にポルシェデザインレーシングシュミレーターイベント、11/26 (土)・27 (日) にアイグナークリスマスマーケットを開催します。  
※詳細は日比谷OKUROJIホームページをご確認ください。



**販売商品のご紹介** (商品の一例、価格は全て税込)

各施設では、ドイツを代表する家庭料理や創作料理、ドイツビールにお酒など、ドイツを感じるフードメニューをはじめ、ドイツカラーや赤レンガの色を表現した雑貨などドイツにまつわる商品を多数ご用意いたします。

**エキュートエディション新橋・エキュートエディション有楽町**



**NEW** エキュートエディション 新橋限定

**アイスバイン**  
1皿 2,750円  
(エキュートエディション新橋/le petit IMBISS)



**NEW** エキュートエディション 新橋限定

**ソーセージ盛り合わせ**  
1皿 1,480円  
(エキュートエディション新橋/伊勢角屋麦酒)



**NEW** エキュートエディション 有楽町限定

**自社醸造 本格ドイツスタイルビール**  
パイント1,150円/  
ハーフ750円  
(エキュートエディション有楽町/TOKYO ALEWORKS STATION TAPROOM)



**NEW** エキュートエディション 有楽町限定

**厳選ドイツワイン 飲み比べ放題**  
30分 1,100円  
(エキュートエディション有楽町/nomunoEXPRESS)



**NEW** エキュートエディション 有楽町限定

**DJナイト**  
ドイツルーツの音楽をDJがプレイします  
(エキュートエディション有楽町/THE STAND)  
※11月19日 (土) 20:00~  
20日 (日) 17:00~

# 日比谷OKUROJI



日比谷OKUROJI限定

## SCHMATZ 2種のドイツビール

1本 1,000円

(HIBIYA SIDE/  
PUBLIC HOUSE Little GANG)



## “シーボルト”白 フランケンワイン

1杯 1,400円

(GINZA SIDE/  
焼貝あこや 日比谷)



## スリアーズ シングルモルトウイスキー

1ショット 1,500円

(GINZA SIDE/  
WHISKY HOUSE MADURO)



日比谷OKUROJI限定

## アイズバインのビール煮込み

1皿 3,300円

(GINZA SIDE/ジェーエス・  
レネップ~hanare~)

※1日5皿限定



日比谷OKUROJI限定

## ハンバーグ

1枚 2,200円

(HIBIYA SIDE/Teppanyaki  
10 steak&lobster)



日比谷OKUROJI限定

## フラムクーヘン

1枚 800円

(HIBIYA SIDE/SOLIEL)



日比谷OKUROJI限定

## カスタマイズ傘 レンガ/赤レンガ

1本 7,700~8,800円

(GINZA SIDE/Tokyo noble\*)



日比谷OKUROJI限定

## 限定モデル〈MIZ JAPAN〉

### ドイツカラー

1本 81,400円

(HIBIYA SIDE/  
さばえめがね館 東京店)

※各色1本限定 計3本



日比谷OKUROJI限定

## 茜染めレンガ色ストール

1枚 6,600~11,000円

(GINZA SIDE/水野染工場)

※10枚限定

## 日比谷グルメゾン



日比谷グルメゾン限定

**特製手仕込み豚ヒレ肉の  
シュニッツェル**  
1皿 3,080円  
(SCHMATZ BEER HALL)



日比谷グルメゾン限定

**ドイツソーセージ2種盛り**  
1皿 990円  
(DRAスタンド)



NEW

日比谷グルメゾン限定

**シャンピニオンヴルスト**  
1皿 780円  
(金澤味噌ラーメン神仙)



NEW

日比谷グルメゾン限定

**ジャーマンポテト**  
1皿 600円  
(中華そばふくもり)



NEW

日比谷グルメゾン限定

**ポテトコツ**  
1杯 900円  
(博多新風)



**ドイツビール 各種**  
1本 780円  
(串焼 黒松屋)

## 日比谷100年通り商店会 ドイツ関連ショップのご紹介

### バーデンバーデン (ドイツ料理)

ホフブロイ・ミュンヘン醸造所から直輸入の樽生ビール各種を抜群の鮮度でリーズナブルにご提供します。

URL : <https://badenbaden-net.com/>

### ドイツ居酒屋 JSレネツプ (ドイツ料理)

ドイツより直輸入した樽生ビールや日本では希少な樽生もご用意しています。ドイツ料理・ドイツビールが初めての方にもお楽しみ頂けます♪

<11/11~27 期間限定特典>

#### 牛肉のビール煮込み

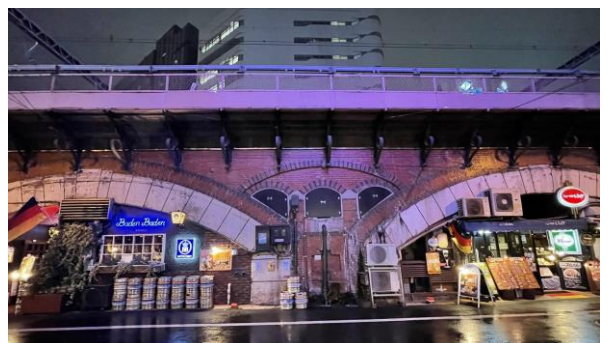
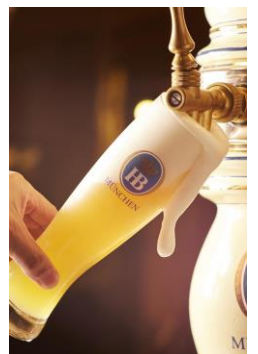
1,580円→1,100円

#### ドイツ樽生ビール3杯セット

1,520円→1,100円

※1日20ヶ、20セット限定

URL : <https://a722200.gorp.jp/>



## 株式会社JR東日本クロスステーションについて

商号：株式会社JR東日本クロスステーション

本社：東京都渋谷区千駄ヶ谷5-33-8 サウスゲート新宿ビル6階

設立：2021年（令和3年）4月1日

代表取締役社長：西野 史尚

資本金：41億1百万円（JR東日本100%子会社）



デベロップメントカンパニーについて：

エキナカニーズに幅広く応える、魅力あふれるエキナカ空間を目指し、「ecute」や「GRANSTA」等のエキナカ商業施設を展開する事業を行っています。

各駅のロケーションや文化、地域性を考慮しながら、エキナカのさらなる魅力向上を目指します。

また、パートナーとの連携を強化し、地元との共生、地域連携にも積極的に取り組んでいきます。

主な運営施設：エキュート、マーチエキュート、エキュートエディション、グランスタ

Development Company -Purpose-

エキのひととき  
ちょっと、もっと、ずっと、

私たちデベロップメントカンパニーは  
駅から人々の時間に寄り添い、  
駅ごとの個性を発揮した“ちょっといい”体験で  
あなたの毎日をもっと、今日からずっと、豊かにします

## 株式会社ジェイアール東日本都市開発について

商号：株式会社ジェイアール東日本都市開発

本社：東京都渋谷区代々木2-2-2 JR東日本本社ビル13階

設立：1989年（平成元年）4月20日

代表取締役社長：根本 英紀

資本金：14億5千万円（JR東日本100%子会社）



開発管理事業について：

首都圏の高架下を中心に店舗開発からまちづくりまで、付加価値の高い魅力あふれる施設・空間を創造しています。

点の開発から線、面の開発へ、レンガアーチの景観を生かした「日比谷OKUROJI」、多世代共生型の施設「コトニア」、ものづくりの街「2k540」など、地域と共に発展する「くらしづくり・まちづくり」を進めています。

主な開発：日比谷OKUROJI、葛西臨海公園駅高架下ビル、秋葉原・御徒町駅間の高架下「AKI-OKA STREET」、アルーク阿佐ヶ谷

## 東京ステーション開発株式会社について

商号：東京ステーション開発株式会社

本社：東京都千代田区丸の内1丁目9番1号 丸の内中央ビル11階

設立：平成17年1月5日

代表取締役社長：宇田川 享

資本金：17億5千万円（JR東海100%子会社）



「人と街。その想いをつなげる為に」を企業理念に掲げ、東京駅八重洲口に直結した商業施設「東京駅一番街」の運営及び東京駅～多摩川間、品川埠頭～新幹線大井車両基地間における東海道新幹線高架下での事業開発等を担っています。

「東京キャラクターストリート」や「東京ラーメンストリート」、「東京ギフトパレット」、「日比谷グルメゾーン」など既存の特徴ゾーンと合わせ丁寧にブラッシュアップしていくとともに、引き続き安全・安心そして快適な商業空間を提供し、お客様の期待に応えられるよう努めて参ります。

主な運営施設：東京駅一番街、日比谷グルメゾーン